

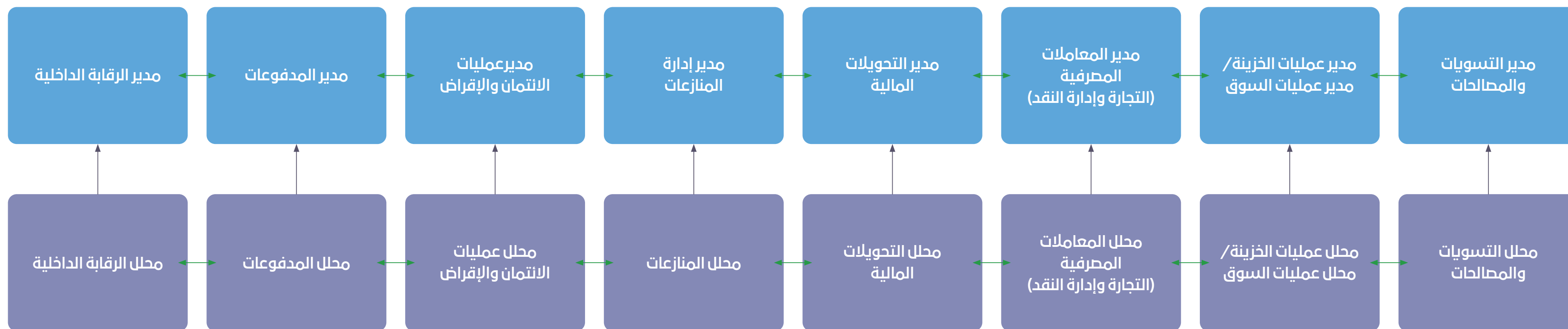
# خريطة المسارات الوظيفية لقطاع التكنولوجيا المالية

## إخلاء مسؤولية بخصوص المحتوى

تم اعداد هذا التقرير في الربع الأول من 2024 من قبل مهارات البحرين، مبادرة تحت مظلة صندوق العمل (تمكين) وخليج البحرين للتكنولوجيا المالية، والغرض منه هو تقديم معلومات عامة فقط. وقد تم إعداد المعلومات الواردة فيه باستخدام مصادر تعتقد "مهارات البحرين" وخليج البحرين للتكنولوجيا المالية أنها موثوقة ودقيقة. ولا تقدم "مهارات البحرين" أو خليج البحرين للتكنولوجيا المالية أي تعهدات أو ضمانات من أي نوع سواء صريحة أو ضمنية بشأن دقة أي معلومات أو بيانات واردة في هذا التقرير أو استيفائها أو حاليتها أو موثوقيتها أو توافرها أو اكتمالها. محتويات هذا التقرير ستظل دائماً ملكاً لـ "تمكين" وخليج البحرين للتكنولوجيا المالية.

تمكين وخليج البحرين للتكنولوجيا المالية ومسؤوليهم وأعضاء مجلس إدارتهم وموظفيهم ووكلائهم وأي مساهمين آخرين في هذا التقرير، غير مسؤولين عن أي حالات عدم دقة أو أخطاء أو إغفال في محتويات هذا التقرير ولا عن أي خسائر أو أضرار أو تكاليف أو مصروفات سواء مباشرة أو غير مباشرة أو الحقة أو خاطئة يتم تكبدها جراء، أو ناجمة بسبب، استخدام أي شخص للمحتويات أو اعتماده عليها، سواء كان ذلك بسبب أي حالات عدم دقة أو أخطاء أو إغفال أو تحريف في المحتويات أو غير ذلك.

## العمليات



المستوى الرابع



المستوى الثالث



المستوى الثاني



المستوى الأول



المجموعة الوظيفية



التحرك الجانبي في اتجاه واحد



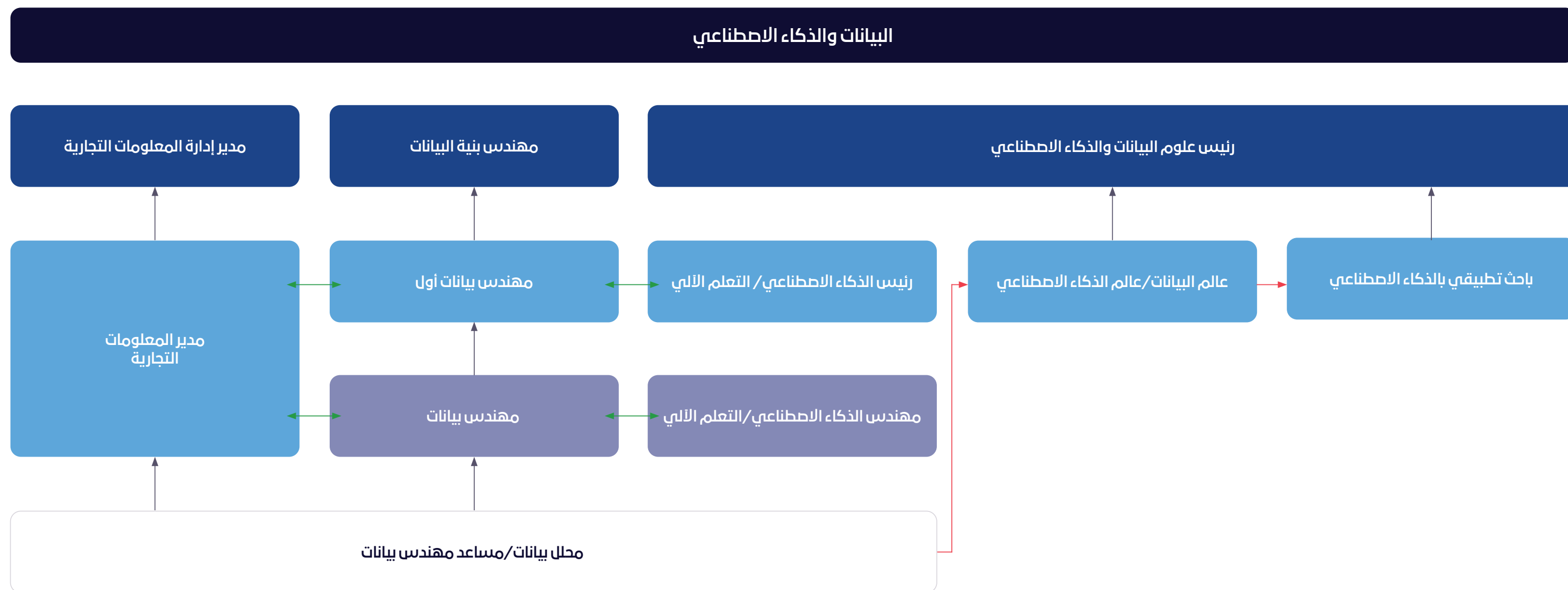
التحرك الجانبي في اتجاهين



التحرك العمودي للأعلى



## البيانات والذكاء الاصطناعي



ملاحظة: خريطة المسارات الوظيفية هي بمثابة مرجع يعكس الوظائف المتاحة ومسارات التطور الوظيفي المحتملة للقطاع. والجدير بالذكر أن هذه المسارات قد تختلف وفقاً لهيكل كل شركة وسياق أعمالها حيث يرتبط التقدم الوظيفي بأداء الفرد وقدراته وخبرته بالإضافة إلى احتياجات الشركة.

ملاحظة:

المستوى الرابع

المستوى الثالث

المستوى الثاني

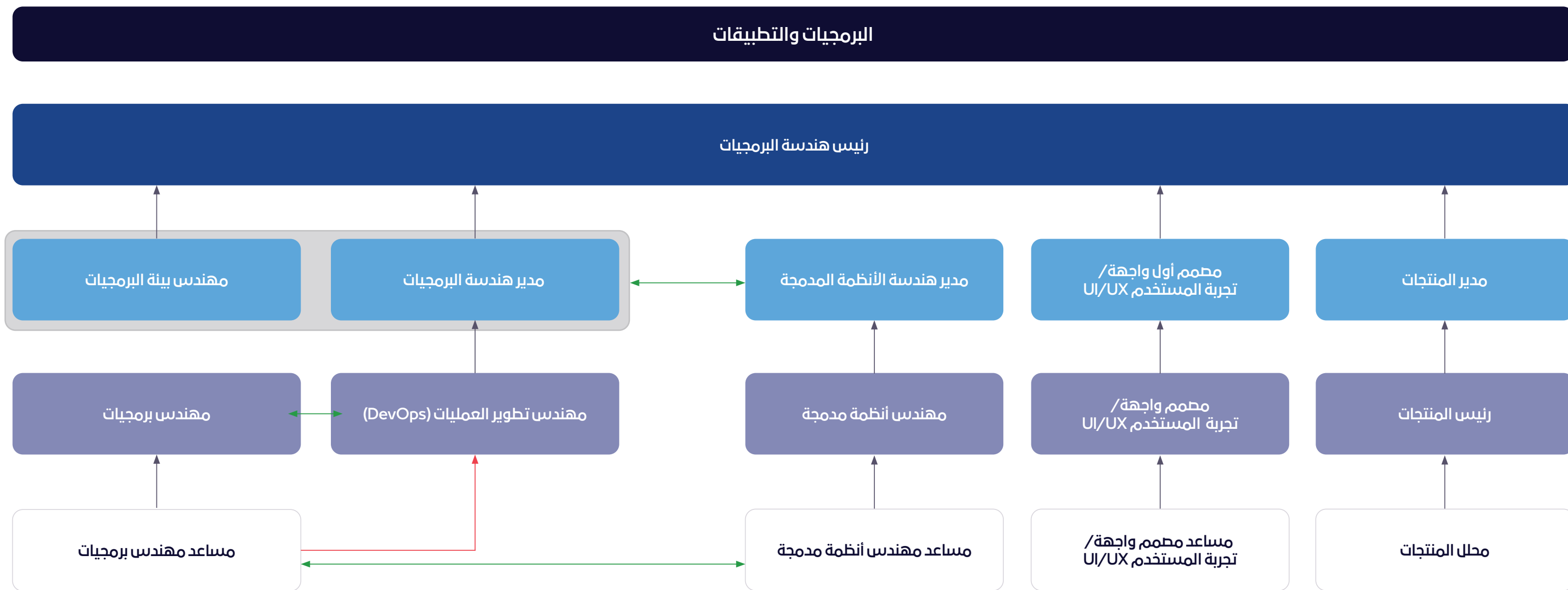
المستوى الأول

المجموعة الوظيفية

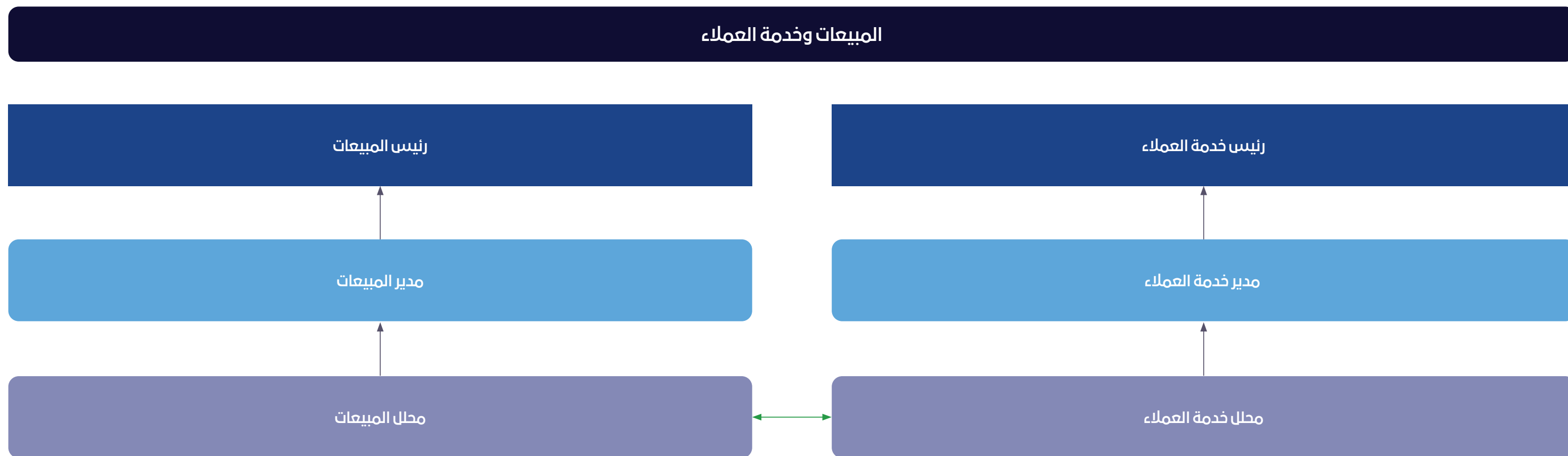
التحرك الجانبي في اتجاه واحد

التحرك الجانبي في اتجاهين

التحرك العمودي للأعلى



ملاحظة: خريطة المسارات الوظيفية هي بمثابة مرجع يعكس الوظائف المتاحة ومسارات التطور الوظيفي المحتملة للقطاع. والجدير بالذكر أن هذه المسارات قد تختلف وفقاً لهيكل كل شركة وسياق أعمالها حيث يرتبط التقدم الوظيفي بأداء الفرد وقدراته وخبرته بالإضافة إلى احتياجات الشركة.





## المخاطر والامتثال

